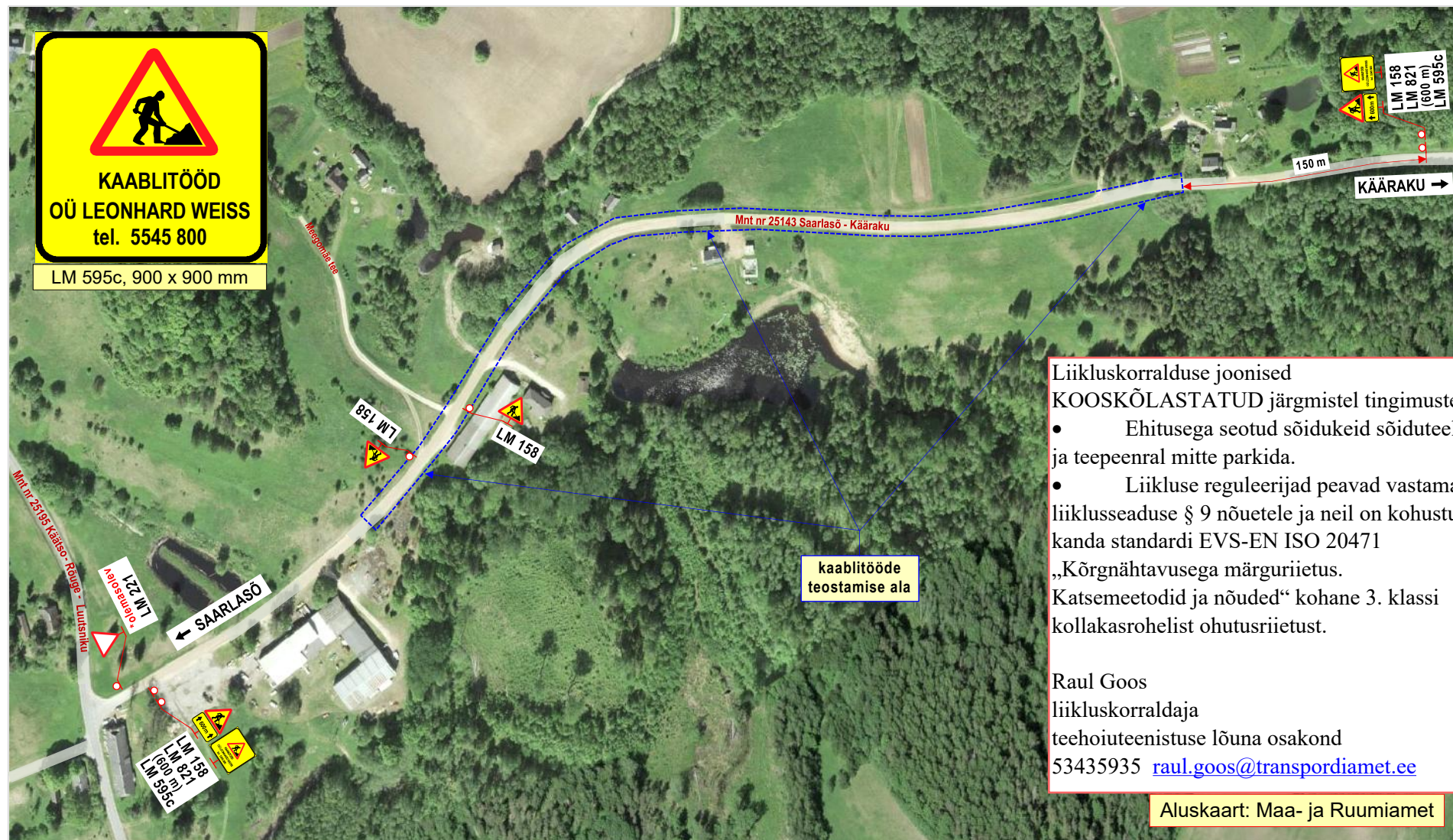


Joonis: 1



Liikluskorralduse joonised
KOOSKÕLASTATUD järgmistel tingimustel:

- Ehitusega seotud sõidukeid sõiduteel ja teepeenral mitte parkida.
- Liikluse reguleerijad peavad vastama liiklusseaduse § 9 nõuetele ja neil on kohustus kanda standardi EVS-EN ISO 20471 „Kõrgnähtavusega märgurietus. Katsemeetodid ja nõuded“ kohane 3. klassi kollakasrohelist ohutusriietust.

Raul Goos
 liikluskorraldaja
 teehoiuteenistuse lõuna osakond
 53435935 raul.goos@transpordiamet.ee

Aluskaart: Maa- ja Ruumiamet

Märkused:

- Teostatavad tööd: **sidemultitoru ja sidekaevu paigaldustööd.**
- Töid teostatakse tee kaitsevööndis, väljaspool sõiduteed.
Töödel kasutatav tõstuk asub väljaspool sõiduteed..
- Kasutada II- **suurusgrupi** liiklusmärke.
- Tööde tegemisest ja liikluspiirangutest teavitada liiklusjuhtimiskeskust (e-mail: tmc@transpordiamet.ee) või Transpordiametit **Tark Tee** liikluspiirangute iseteeninduskeskkonnas.
Teavitus saata **vähemalt 24 tundi** enne piirangu kehtestamist või tööde alustamist.
- Joonisel toodud ajutiste liikluskorraldusvahendite paigaldamisel, liikluse korraldamisel ja tööde teostamisel lähtuda majandus- ja taristuministri 13.07.2018 määrusest nr 43 "Nõuded ajutisele liikluskorraldusele".

OÜ STOPP

Sepa 17 c, Tartu 51013
 tel: 50 14 029
 e-mail: stoppov@gmail.com

MTR nr: **ELK000059**
 vastutav isik: Sulev Sannik
 kutsetunnistus nr **180686**

Koostas: M. Loost

Töid teostab:

Tööde algus:

Ohutute liiklustingimuste tagamise eest tööpiirkonnas vastutab: HENN - JULIUS VALGE

tel: +372 5545 800

LIIKLUSKORRALDUSE PROJEKT

Tööde teostamise koht:

mnt nr 25143 Saarlasõ - Kääraku km-d: 3,65 - 4,28,
 Viitina küla, Rõuge vald, Võru maakond.

LEONHARD WEISS OÜ Veske 8, 11415 Tallinn.

.25.a.

Tööde lõpp:

.25.a.

kuup:

allkiri: